

5 沿途中的數學競賽

參訪團必然有觀光景點，我們將觀光與數學融合，例如參觀晴空塔時，計算可眺望之距離。由老師帶隊，分組搭乘東京地鐵，比賽看哪一組可以用最短的時間，或最少乘車站數抵達。



6 金王八幡神社

融合文化、宗教、藝術與數學的算額加入參訪行程，根據 wasan.jp 記載，東京都有16間神社有收藏算額，其中位在表參道附近的金王八幡神社即有三幅算額，這也是著名數學小說《天地明察》中算額出現的場景。

活動參考資訊

▶ 數感實驗室粉絲頁

<https://www.facebook.com/numeracylab/>

▶ 投稿信箱

numeracy.writing.award@gmail.com

▶ 報名網址

<https://numeracy.club/events/writingaward2019>



指導單位 中華民國科技部



主辦單位 國立臺灣師範大學電機工程學系



承辦單位 數感實驗室



科學少年

科學月刊
SCIENCE MONTHLY

泛科學
PanSci



協辦單位 中華民國數學會

台灣數學教育學會

台灣工業與應用數學會

普通型高級中等學校數學學科中心

遠流出版公司《科學少年》雜誌

科學月刊

PanSci 泛科學

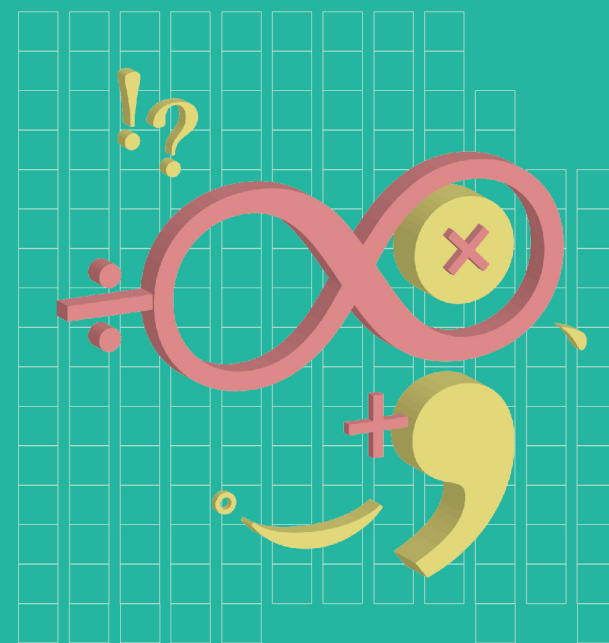
龍騰文化

科普活動：玩藝術「數學」

數學咖啡館數學教育推廣協會



贊助單位 財團法人創藝文化基金會



數

感

益

2019

青少年

數學寫作競賽

